

Carrefour Italy

„Durch ORTEC Routing & Dispatch sind unsere geplanten Touren transparenter, und wir haben sie besser im Blick. Dies hat sich positiv auf die Qualität der Shop-Lieferungen ausgewirkt.“

Customerstory



Als einer der größten Verbraucherketten der Welt und führenden Einzelhändler in Europa hat sich Carrefour für Lösungen von ORTEC entschieden, um seine Transporteffizienz zu steigern, die Komplexität von Entscheidungen zu vereinfachen und bevorstehende Herausforderungen anzunehmen.

Herausforderungen in der Welt von Carrefour

- Prozessstandardisierung
- Mangelnde Übersicht über die Gesamtabläufe der Lieferkette
- Den Fuhrpark dem tatsächlichen Bedarf anpassen
- Transportkosten senken ohne den Service zu beeinträchtigen

So möchte Carrefour seine Welt optimieren

- Transporteffizienz steigern, indem Touren- und Lieferzeiten optimiert werden
- Die Genauigkeit der Sendungsverfolgung verbessern
- Optimierung der Chargenplanung verbunden mit Echtzeit-Ausführung und Versand

„Nach der Implementierung von ORTEC Routing & Dispatch haben wir im Management einen wichtigen Veränderungsprozess vom „Papierverbrauch“ bis hin zur „Systemnutzung“ vorangetrieben. Unsere Mitarbeiter sind mit der neuen automatischen Lösung, die ihnen mehr Kontrolle über geplante Touren und größere Genauigkeit bei den Lieferzeiten bringt, sehr zufrieden.“

Matteo Gasparini, ehemaliger Leiter Transport bei Carrefour Italien

Die Lösungen

- ORTEC Routing & Dispatch
- ORTEC Web Portals
- ORTEC Mobile App

Die Ergebnisse

- Einhaltung von Ankunftszeiten durch Echtzeitplanung
- Verbessertes Service in den Filialen
- Bessere Ausnutzung der Fahrzeugkapazitäten
- Reduzierung von Leerfahrten
- Senkung von CO₂-Emissionen

„Wir sind begeistert, welche Ergebnisse uns die Realisierung der ORTEC Routing & Dispatch Lösung gebracht hat. Der Planungsprozess wurde in einer automatisierten und professionelleren Form signifikant verbessert. Die einzigartige Struktur, welche an die verschiedenen Vertriebszentren und Geschäftseinheiten angepasst wurde, ist für die beteiligten Akteure transparenter geworden. Das ermöglicht uns, den Prozessablauf zu vereinfachen und unsere Kosten zu reduzieren.“

Mariotti Marco, derzeitiger Leiter Transport bei Carrefour Italien

Carrefour

Branche
Einzelhandel

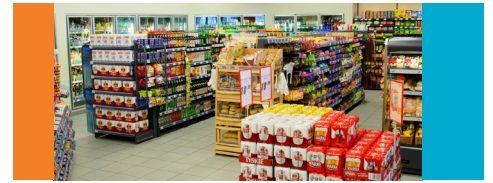
Über Carrefour

- Führender Einzelhändler in Europa und zweitgrößter Verbrauchermarkt der Welt
- Mit Multi-Format- und Multi-Channel-Verbrauchermärkten, Supermärkten, Bedarfsartikelgeschäften, Abholmärkten sowie E-Commerce weltweit vertreten
- 12.296 Filialen in mehr als 30 Ländern
- Mehr als 380.000 Mitarbeiter weltweit



Carrefour Italy

- 1.101 Geschäfte
- 750 LKW-Beladungen täglich
- 11 Depots verteilt auf 315.500 Quadratmeter
- 950 Auslieferungen pro Tag
- 250.000 Sendungen pro Jahr



Carrefour hat die Komplexität der Supply-Chain als zentrale Herausforderung im täglichen Geschäft des Unternehmens identifiziert.

Mit einem Netzwerk von rund 1.101 Geschäften in Italien und 950 Lieferungen täglich, suchte Carrefour Italien nach einer Lösung, die seine Transporteffizienz steigern und geplante Touren transparenter gestalten würde. ORTEC Routing & Dispatch war eine bewährte „Fit-for-growth“-Lösung, welche die Planung und Ausführung (Track & Trace) ihrer gesamten Transportvorgänge in einen einheitlichen gemeinsamen Prozess integrierte.

„Unsere größte Herausforderung ist es, die Transportkosten zu senken, ohne das Serviceniveau zu beeinträchtigen. ORTEC hat bewiesen, dass seine Optimierungslösung alles ist, was wir benötigen, um unsere Transporteffizienz zu steigern. Aber auch, um die Transparenz unseres Service innerhalb unserer Supply-Chain bis hin zur Geschäftseinheit zu erhöhen.“

Transparenz mit Sendungsverfolgungsfunktion

Nachdem ORTEC Routing & Dispatch in mehreren Depots Italiens implementiert worden war, erreichte Carrefour die perfekte Balance zwischen Optimierung und Timing der Planung. Um die geplanten Touren transparenter zu gestalten, führte ORTEC das Track & Trace Modul zur Sendungsverfolgung ein. Das Modul ist als Erweiterung von ORTEC RD konfiguriert, um die Auftragsdisposition und -ausführung abzudecken. Um die tatsächlich gefahrene Strecke des Fahrzeugs in Hinblick auf die geplante Tour zu verfolgen, werden GPS Meldungen in die ORTEC RD Lösung importiert, welche die Position des Fahrzeuges direkt auf einer Karte darstellt. Auf diese Weise können die Disponenten die ausgeführten Routen im Vergleich zu den geplanten Routen sowie weitere Details (tatsächliche Kilometer vs. geplante Kilometer, Benachrichtigung bei Abweichungen, das Verfolgen unerlaubter Stops, etc.) auf der Karte visualisieren.

„Mit dem Track & Trace Modul können wir unser Service-Level eingehend kontrollieren und uns zugleich darauf konzentrieren, unsere Fahrzeuge von der Planung bis zur Ankunft in der Filiale zu verfolgen. Unsere Mitarbeiter sind sehr zufrieden mit der Optimierung, die mit den ORTEC Lösungen erreicht worden ist.“

ORTEC Mobile App

Für eine noch bessere Leistung und Produktivität wurde die ORTEC Mobile App auf Carrefour Italien zugeschnitten, um so die Mitarbeiter mit den einzelnen Bereichen ihrer Logistikkette zu verbinden.

Optimierte Entscheidungsfindung

Die ORTEC Mobile App verfügt über „Proof-of-Delivery/Receipt“-Funktionen, welche das Registrieren mithilfe von Zeitstempeln zulassen, sobald Waren geliefert oder empfangen werden (in einer Filiale).

Verbesserte Kommunikation

Lagerpersonal, Spediteure, Fahrer und Empfangspersonal in den Filialen können sich in Echtzeit mit der Carrefour-Planungs-Umgebung verbinden und sich alle relevanten Informationen zu Sendungen anzeigen lassen.

Kontrolle & Transparenz

Alle ausgeführten Fahrzeugaktivitäten werden über die mobilen Endgeräte aufgezeichnet/registriert; auf diese Weise werden die tatsächlichen Zeiten, zusammen mit den geplanten, automatisch in der ORTEC RD Lösung gespeichert. Damit sind sowohl Neuberechnungen der ETA in Echtzeit möglich als auch notwendige Warnungen.

„Dank der ORTEC Mobile App können unsere Fahrer/Spediteure die QR-Codes scannen. Auf diese Weise wird ihre physische Anwesenheit vor Ort garantiert“, resümiert Gasparini.

Prozessoptimierung mit ORTEC Web Portals

Die Web-Portale wurden entwickelt, um vielfältige Verbindungen herzustellen, welche für die Team-Produktivität und -leistung wesentlich sind. Das Portal wurde dafür eingesetzt, Speditionsunternehmen zu ermöglichen, geplante Touren einzusehen (mit der Möglichkeit, diese zu bestätigen/ abzulehnen), in den Filialen genaue Ankunftszeiten sowie Details zu Lieferungen sehen zu können (mit der Option, Feedback abzugeben), und für Lagerdisponenten, die den Status ihrer Sendungen in Echtzeit aktualisieren sowie die Fahrzeuge abfertigen müssen. Verschiedene Nutzer, verschiedene Prozesse, doch alle nutzen dieselbe Lösung. Das vereinfacht tatsächlich die Komplexität der Supply-Chain.